



Touch Display Launcher

Version 1.0

BEDIENUNGSANLEITUNG

Inhalt

Einführung.....	3
Informationen über das Startprogramm.....	4
Startprogramm verwenden.....	5
Gruppe ändern	5
Einstellungen	6
Neues Symbol hinzufügen	7
Symbol bearbeiten	8
Gruppe bearbeiten	10
Bildschirmhintergrund ändern	11
Sonstige Einstellungen.....	11

Einführung

Mit diesem Software können Sie Softwareprogramme per Stift oder Touch-Panel bedienen.

- Softwareprogramme können hinzugefügt oder geändert werden.
- URLs und Dateien, die in den Anwendungen erstellt wurden, können gespeichert werden.

Dieses Software ist anwendbar für PN-L601B/PN-L602B/PN-L702B/PN-L802B.

Wichtige Informationen

- Wir bitten um Ihr Verständnis, dass SHARP CORPORATION über die gesetzlich anerkannte Leistungshaftung hinaus keine Haftung für Fehler übernimmt, die sich aus der Verwendung durch den Kunden oder einer Drittperson ergeben, und auch nicht für sonstige Funktionsstörungen oder Schäden, die während der Verwendung am Gerät entstehen.
- Das Überschreiben oder Vervielfältigen dieser Anleitung bzw. der Software, auch auszugsweise, ist ohne ausdrückliche Zustimmung untersagt.
- Bedingt durch fortlaufende technische Verbesserungen behält sich SHARP das Recht vor, das Design und die Spezifikationen ohne vorherige Ankündigung ändern zu können.
- Der Inhalt und gewisse Einzelheiten können je nach Bildschirmkonfiguration, des Betriebssystems usw. etwas verschieden sein.
- In dieser Anleitung sind keine Anweisungen für die Grundbedienung von Windows enthalten.
- Die in dieser Anleitung verwendeten Pfade setzen voraus, dass die Software im Standardordner Ordner installiert wird. Der tatsächliche Pfad kann je nach dem während der Installation spezifizierten Ordner verschieden sein.

Warenzeichen

- Microsoft, Windows, Windows Vista und Internet Explorer sind entweder geschützte Warenzeichen oder Warenzeichen von Microsoft Corporation in den USA und/oder in anderen Ländern.
- Alle andere Warenzeichen und Produktnamen sind Warenzeichen oder geschützte Warenzeichen der jeweiligen Inhaber.

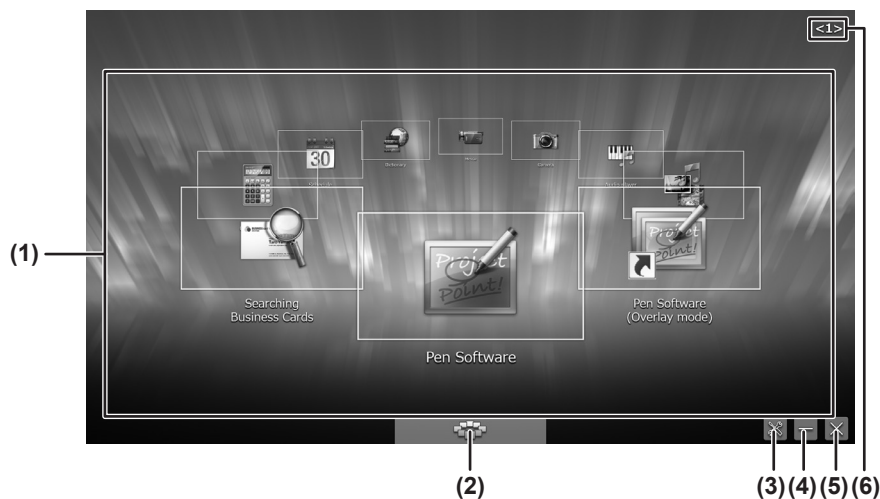
Informationen über das Startprogramm

Bitte führen Sie die nachfolgenden Schritte aus, um die Software zu starten.

- Berühren Sie auf dem Desktop zweimal hintereinander das Symbol "Touch Display Launcher" (🖱️) (oder doppelklicken Sie auf das Symbol).
- Klicken Sie auf die Schaltfläche "Start", und wählen Sie dann "Alle Programme" - "SHARP Touch Display Launcher" - "Touch Display Launcher".

TIPPS

- Das Startprogramm kann so eingestellt werden, dass es bei jedem Neustart des Computers automatisch gestartet wird. (Seite 11)
- Aktivieren Sie während der Installation das Kontrollkästchen "Touch Display Launcher zu Startup hinzufügen", damit das Startprogramm bei jedem Neustart des Computers automatisch gestartet wird.
- Die Verwendung eines zweiten Monitors wird nicht unterstützt.
- Stellen Sie die Monitorauflösung auf 1920 x 1080 und die Monitorfarbe auf 32 Bit ein.



(1) Anzeige Symbole

Softwareprogramme, Dateien und URLs, die gestartet werden können, werden als Symbole angezeigt. Es können maximal 10 Symbole angezeigt werden. Die Symboleinstellungen können geändert werden. (Seite 8)

(2) Gruppe auswählen

Die Gruppe im Anzeige Symbole kann geändert werden. (Seite 5)
Dieses Software enthält 5 Gruppen. Pro Gruppe kann ein Symbol gespeichert werden.
Wenn Sie die Gruppen nach Anwendungen organisieren, kann die Symbolanzeige geändert werden. Ändern Sie hierzu die gewünschte Gruppe.

(3) Einstellungen

Einstellungen des Startprogramms ändern. (Seiten 6 bis 11)

(4) Minimieren

Startprogramm minimieren.

(5) Beenden

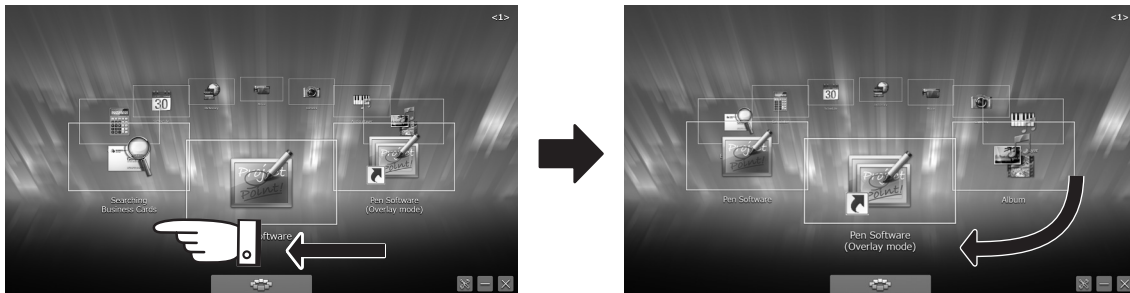
Startprogramm beenden.

(6) Gruppenname

Der Gruppenname wird angezeigt.

Startprogramm verwenden

Berühren Sie ein Symbol, um das Softwareprogramm zu starten, das unter dem Symbol gespeichert wurde. Wenn die Symbolanzeige gezogen wird, werden die Symbole gedreht.



Die Symbole werden gedreht.

TIPPS

- Falls Sie nicht über eine Zugriffsberechtigung für diese Datei verfügen, löst das Berühren des Symbols keine Aktion aus. (Wenn es sich beispielsweise um eine Datei handelt, für die nur ein anderer Benutzer eine Zugriffsberechtigung hat.)
- Sie können das Startprogramm so einstellen, dass sich das Symbol bei Berührung nach vorne dreht oder Softwareprogramm bei Berührung des vorderen Symbols gestartet wird. (Seite 11)

Gruppe ändern

Ändern Sie die Gruppe, die in der Anzeige Symbole wird.

Wenn Sie die Gruppen nach Anwendungen organisieren, kann die Symbolanzeige geändert werden. Ändern Sie hierzu die gewünschte Gruppe.

1. Berühren Sie "Gruppe auswählen".



Aktuell ausgewählte Gruppe

2. Berühren Sie die Gruppe, die Sie anzeigen möchten.

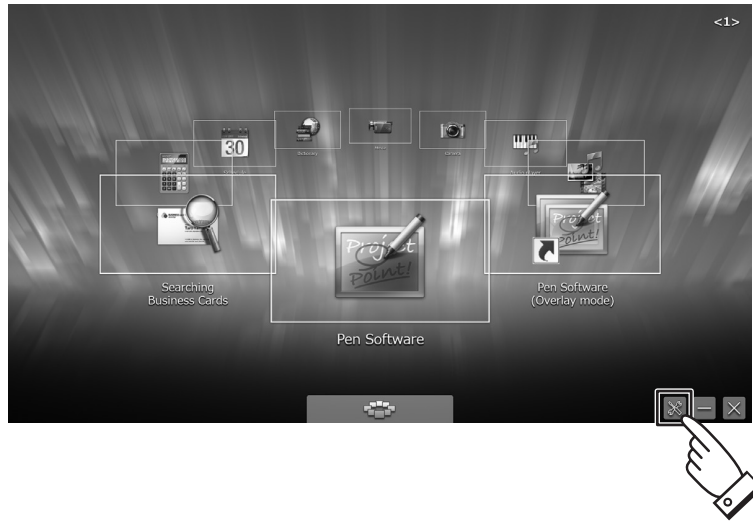
TIPPS

- Die Symbole der Gruppe können sortiert werden. Sie können Symbole zu einer Gruppe hinzufügen oder aus dieser entfernen. (Seiten 7 bis 9)

Einstellungen

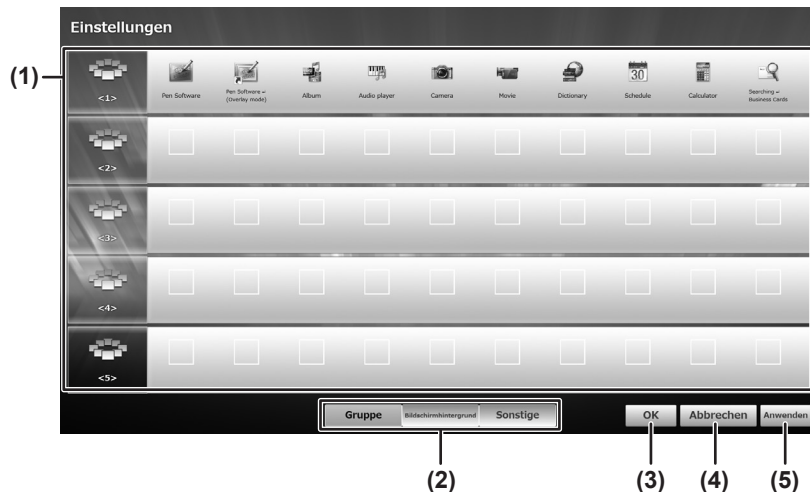
Die Einstellungen des Startprogramms können geändert werden, z. B. Symbole hinzufügen oder Hintergrund ändern.

1. Berühren Sie im Startprogramm .



Der Einstellungsbildschirm für das Startprogramm wird angezeigt.

Beispiel einer Bildschirmanzeige: Bildschirm Einstellungen Gruppe



(1) Einstellungsbildschirm

Die Einstellungen werden angezeigt.

(2) Gruppe, Bildschirmhintergrund und Sonstige

Ändern der einzelnen Funktionsbildschirme.

(3) OK

Die Einstellungen werden angewendet und Sie kehren zur Ansicht Startprogramm zurück.

(4) Abbrechen

Kehren Sie zur Ansicht Startprogramm zurück.

Nachdem Sie die Einstellungen geändert haben, wird eine Bestätigungsmeldung angezeigt. Berühren Sie "Anwenden", um die Einstellungen zu übernehmen und zur Ansicht Startprogramm zurückzukehren. Wenn Sie zur Ansicht Startprogramm zurückkehren möchten, ohne die Einstellungen zu übernehmen, berühren Sie "Nicht anwenden".

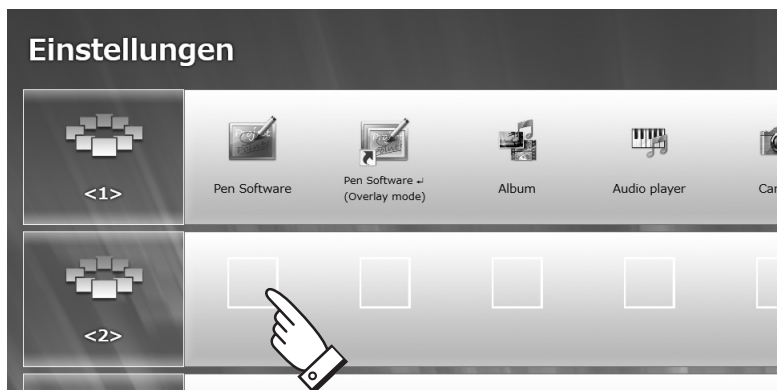
Berühren Sie "Abbrechen", um zum Einstellungsbildschirm zurückzukehren.

(5) Anwenden

Die Einstellungen werden angewandt.

Neues Symbol hinzufügen

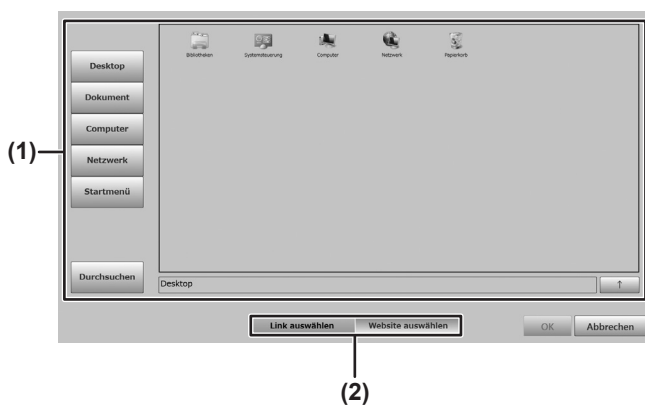
1. Gehen Sie zur Bildschirm Einstellungen Gruppe und berühren Sie eine leere Stelle, an der kein Symbol gespeichert ist.



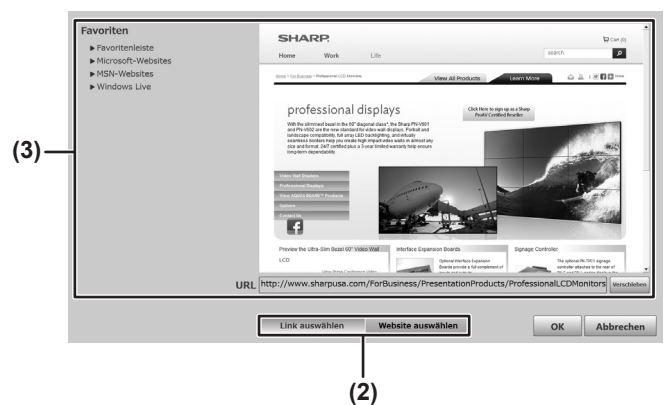
2. Wählen Sie unter “Link auswählen” das/die gewünschte Softwareprogramm/Datei für den Start aus, und berühren Sie “OK”. Oder wählen Sie alternativ über “Website auswählen” eine Website aus und berühren Sie “OK”.

Mit “Website auswählen” können Sie Websites auswählen, die Sie im Internet Explorer unter Favoriten gespeichert haben.

Bildschirm Link auswählen



Bildschirm Website auswählen



(1) Bildschirm Link auswählen

Wählen Sie das/die Softwareprogramm/Datei zum Speichern aus.

Der Speicherort für das/die Softwareprogramm/Datei kann über die unten links angezeigte Schaltfläche ausgewählt werden.

Wenn Sie einen anderen Ordner auswählen möchten, berühren Sie “Durchsuchen”.

Berühren Sie “↑”, um zum übergeordneten Ordner zu wechseln.

Sie können entweder den Pfad einer Verknüpfung berühren oder den Link direkt eingeben.

(2) Link auswählen/Website auswählen wählen

Wechseln Sie zwischen dem Bildschirm “Link auswählen” und Bildschirm “Website auswählen”.

(3) Bildschirm Website auswählen

Websites, die unter Favoriten gespeichert wurden, werden links auf dem Bildschirm angezeigt.

Neben den Favoriten wird eine Vorschau der ausgewählten Website angezeigt.

Sie können die URL berühren oder direkt eingeben. Berühren Sie nach Eingabe der URL die Schaltfläche “Verschieben”, um eine Vorschau der Website gemäß der eingegebenen URL anzuzeigen.

3. Legen Sie die Symboleigenschaften fest und berühren Sie "OK".



- (1) Das Bild wird angezeigt, das als Symbol verwendet wird.
Wenn Sie das Bild ändern möchten, berühren Sie "Ändern".
Berühren Sie "Ein beliebiges Bild auswählen" und wählen Sie das Bild aus, das Sie als Symbol verwenden möchten.
Die Bildformate JPEG und PNG werden unterstützt.
Wenn Sie das Originalbild des Symbols wiederherstellen möchten, berühren Sie "Originalbild wiederherstellen".
- (2) Der Symbolname wird angezeigt.
Wenn Sie den Symbolnamen ändern möchten, berühren Sie diesen und bearbeiten Sie dann direkt den Namen.
Es können maximal 32 Zeichen (16 Zeichen pro Zeile, 2 Zeilen) eingegeben werden.
- (3) Der Symbollink wird angezeigt.
Wenn Sie Softwareprogramm, Datei oder Website ändern möchten, berühren Sie "Durchsuchen". Wählen Sie dann das Softwareprogramm, die Datei oder die Website, die Sie speichern möchten.
Wenn Sie den Pfad direkt ändern möchten, berühren Sie den Link.

TIPPS

- Ordner oder Dateien, für die Sie keine Zugriffsberechtigung haben, können nicht ausgewählt werden.
- Falls die Benutzerberechtigungen begrenzt sind, können möglicherweise manche Programme nicht angezeigt werden.

Symbol bearbeiten

Ein Symbol kann bearbeitet, kopiert oder gelöscht werden.

Berühren Sie in der Bildschirm Einstellungen Gruppe ein Symbol, das zuvor hinzugefügt wurde.



(1) Symbol bearbeiten (Seite 9)

Ändern Sie Symbolbild, -name oder den Link.

(2) Kopieren (Seite 9)

Kopieren Sie das ausgewählte Symbol.

(3) Löschen

Löschen Sie das ausgewählte Symbol.

Eine Bestätigungsmeldung wird angezeigt. Berühren Sie "Löschen".

■ Symbol bearbeiten

Symbolbild, -name oder der Link können geändert werden.

1. Berühren Sie in der Bildschirm Einstellungen Gruppe das Symbol, das Sie bearbeiten möchten. Berühren Sie dann "Symbol bearbeiten".
2. Ändern Sie die Einstellungen und berühren Sie "OK".

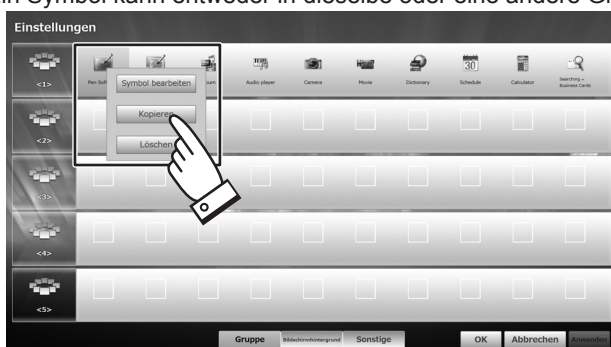
- (1) Das Bild wird angezeigt, das als Symbol verwendet wird.
Wenn Sie das Bild ändern möchten, berühren Sie "Ändern".
Berühren Sie "Ein beliebiges Bild auswählen" und wählen Sie das Bild aus, das Sie als Symbol verwenden möchten.
Die Bildformate JPEG und PNG werden unterstützt.
Wenn Sie das Originalbild des Symbols wiederherstellen möchten, berühren Sie "Originalbild wiederherstellen".
- (2) Der Symbolname wird angezeigt.
Wenn Sie den Symbolnamen ändern möchten, berühren Sie diesen und bearbeiten Sie dann direkt den Namen.
Es können maximal 32 Zeichen (16 Zeichen pro Zeile, 2 Zeilen) eingegeben werden.
- (3) Der Symbollink wird angezeigt.
Wenn Sie Softwareprogramm, Datei oder Website ändern möchten, berühren Sie "Durchsuchen". Wählen Sie dann das Softwareprogramm, die Datei oder die Website, die Sie speichern möchten.
Wenn Sie den Pfad direkt ändern möchten, berühren Sie den Link.

TIPPS

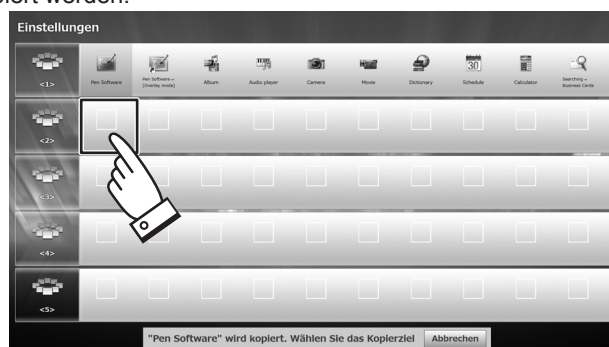
- Ordner oder Dateien, für die Sie keine Zugriffsberechtigung haben, können nicht ausgewählt werden.
- Falls die Benutzerberechtigungen begrenzt sind, können möglicherweise manche Programme nicht angezeigt werden.

■ Symbol kopieren

Ein Symbol kann entweder in dieselbe oder eine andere Gruppe kopiert werden.



Berühren Sie das zum Kopieren vorgesehene Symbol und berühren Sie "Kopieren".



Berühren Sie den Zielort, an dem die Kopie abgelegt werden soll. Das Symbol wird kopiert.

TIPPS

- Falls ein Zielort ohne Symbol ausgewählt wird, wird das Symbol kopiert.
- Wenn Sie einen Zielort auswählen, der bereits über ein Symbol verfügt, wird eine Bestätigungsmeldung angezeigt.
Wenn Sie Ihre Eingaben überschreiben möchten, berühren Sie "Überschreiben".

Gruppe bearbeiten

Der Gruppenname kann geändert werden. Eine Gruppe kann kopiert oder gelöscht werden. Berühren Sie in der Bildschirm Einstellungen Gruppe das Symbol der gewünschten Gruppe.



(1) Kopieren (unten)

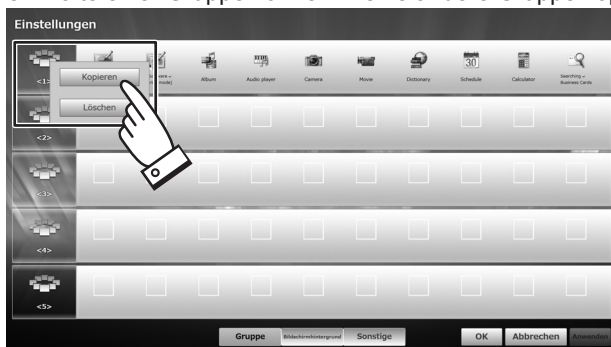
Die Inhalte einer Gruppe können in eine andere Gruppe kopiert werden.

(2) Löschen

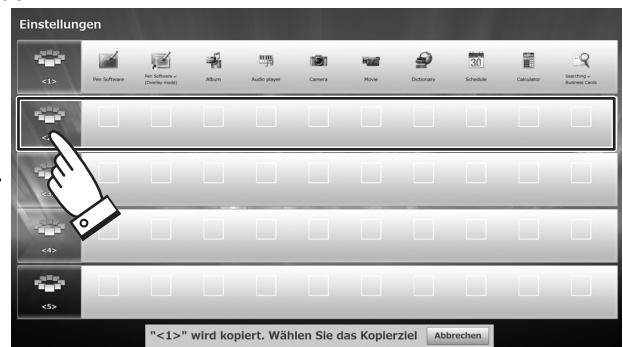
Die Inhalte der Gruppe werden gelöscht. Eine Bestätigungsmeldung wird angezeigt. Berühren Sie "Löschen".

■ Gruppe kopieren

Die Inhalte einer Gruppe können in eine andere Gruppe kopiert werden.



Berühren Sie die zum Kopieren vorgesehene Gruppe und berühren Sie "Kopieren".



Berühren Sie den Zielort, an dem die Kopie abgelegt werden soll. Die Gruppe wird kopiert.

TIPPS

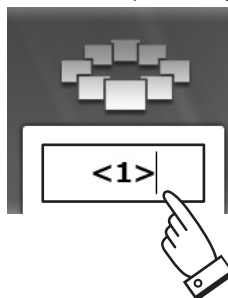
- Wenn der Zielort für die Kopie berührt wird, wird eine Bestätigungsmeldung angezeigt. Wenn Sie Ihre Eingaben überschreiben möchten, berühren Sie "Überschreiben".

■ Gruppenname ändern

1. Berühren Sie in der Bildschirm Einstellungen Gruppe den Gruppennamen.

Der Gruppenname kann bearbeitet werden.

Es können maximal 10 Zeichen (5 Zeichen pro Zeile, 2 Zeilen) als Gruppenname eingegeben werden.



2. Geben Sie den Gruppenname ein.

Bildschirmhintergrund ändern

Der im Startprogramm verwendete Bildschirmhintergrund kann geändert werden. Die Bildformate JPEG und PNG werden unterstützt.

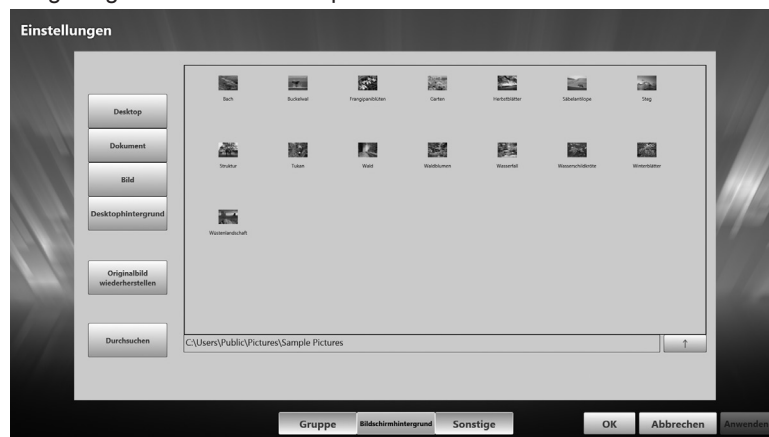
1. Berühren Sie in der Einstellungsbildschirm für das Startprogramm die Schaltfläche “Bildschirmhintergrund”.

Die Bilder werden angezeigt.

2. Berühren Sie das Bild, das Sie als Bildschirmhintergrund verwenden möchten.

Der Speicherort für das Bild kann über die links angezeigte Schaltfläche ausgewählt werden. Wenn Sie den Original-Bildschirmhintergrund wiederherstellen möchten, berühren Sie “Originalbild wiederherstellen”.

Wenn Sie ein Bild eines abweichenden Speicherorts auswählen möchten, berühren Sie “Durchsuchen”. Ein Bildschirm zur Auswahl der Ordner wird angezeigt. Wählen Sie den Speicherort.



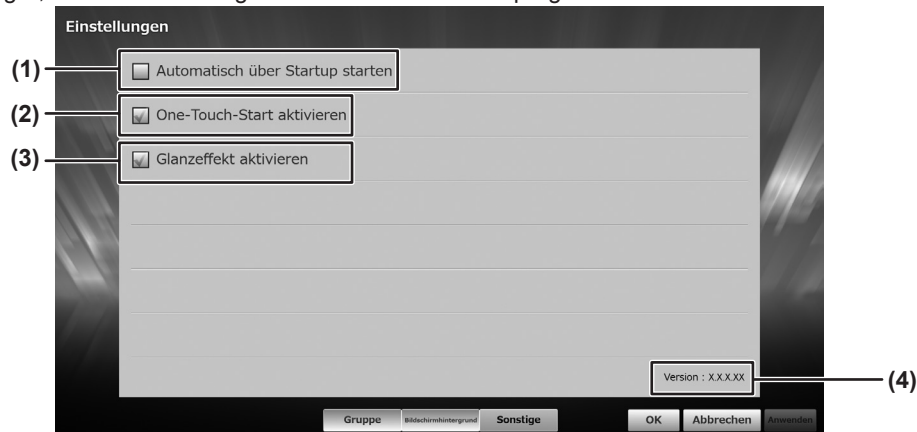
3. Berühren Sie “OK”.

TIPPS


- Ordner oder Dateien, für die Sie keine Zugriffsberechtigung haben, können nicht ausgewählt werden.
- Falls die Benutzerberechtigungen begrenzt sind, können möglicherweise manche Programme nicht angezeigt werden.

Sonstige Einstellungen

Berühren Sie “Sonstige”, um die Einstellungen zum Starten des Startprogramms und die Versionsinformationen zu prüfen.



(1) Automatisch über Startup starten

Aktivieren Sie dieses Kontrollkästchen, damit das Startprogramm bei jedem Neustart des Computers automatisch gestartet wird. Falls die Option “Automatisch über Startup starten” ausgegraut ist, muss das Touch Display Launcher als Administrator gestartet werden. Beenden Sie das Startprogramm und halten Sie “Touch Display Launcher”  gedrückt (Rechtsklick). Berühren Sie in der angezeigten Meldung die Option “Als Administrator ausführen”.

(2) One-Touch-Start aktivieren

Aktivieren Sie dieses Kontrollkästchen, um die Softwareprogramme durch eine Berührung der Symbole in der Ansicht Startprogramm zu starten.

Wenn Sie dieses Kontrollkästchen deaktivieren, dreht sich das Symbol bei Berührung nach vorne. Berühren Sie dann dieses im Vordergrund angezeigte Symbol, um ein Softwareprogramm zu starten.

(3) Glanzeffekt aktivieren

Aktivieren Sie dieses Kontrollkästchen, um die in der Ansicht Startprogramm angezeigten Symbole heller darzustellen.

(4) Versionsinformationen

Hier wird die Version dieses Software angezeigt.

